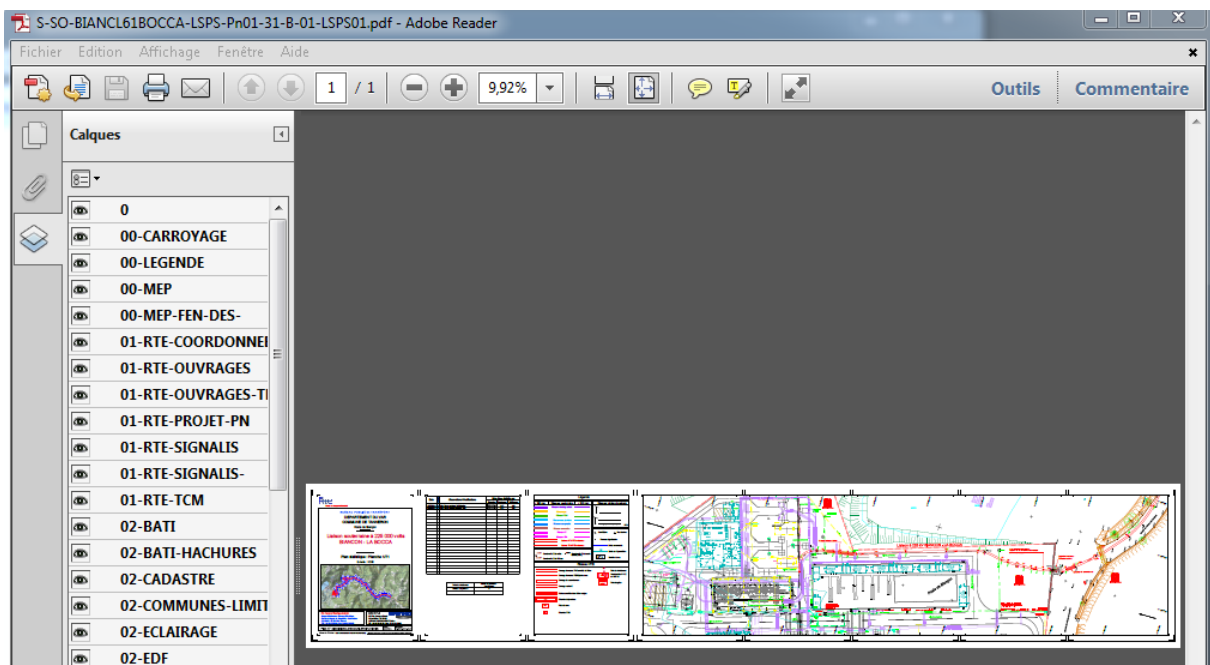


Procédure pour imprimer un plan statistique (version PDF) en A3 multi folio à l'échelle

Lorsque le plan statistique (pdf) ouvert :

- Cliquer sur l'icône de l'impression.



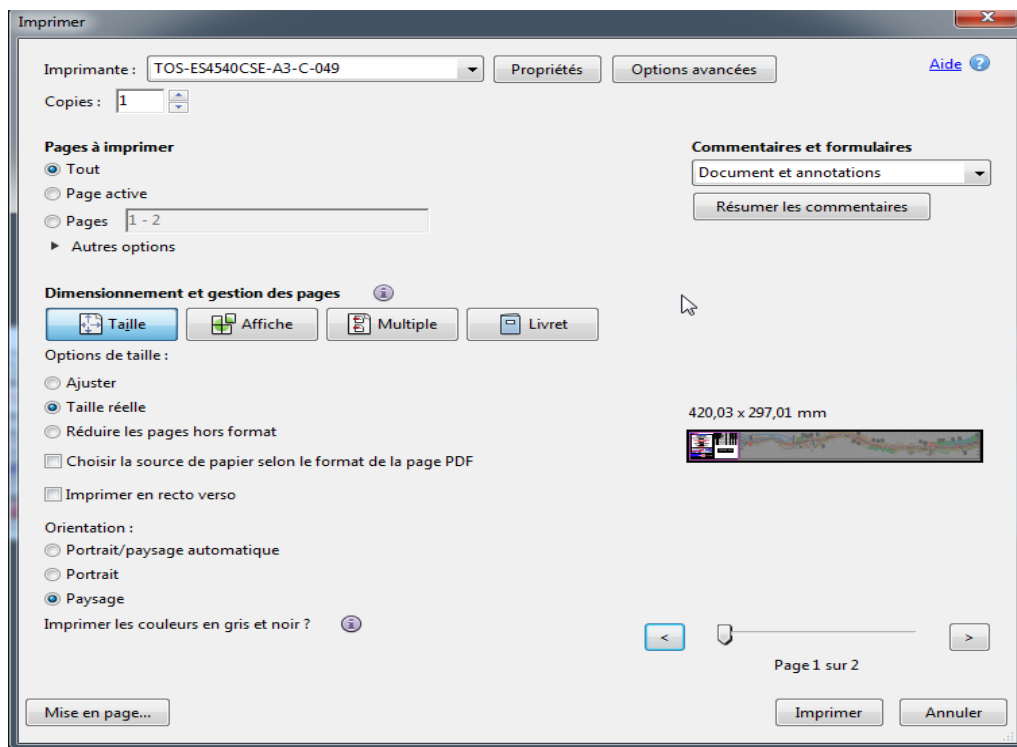
Respecter les étapes suivantes :

- Choix de l'imprimante locale.
- Activer l'onglet « taille »
- Cocher « **taille réelle** ».

Dans l'onglet « page à imprimer »

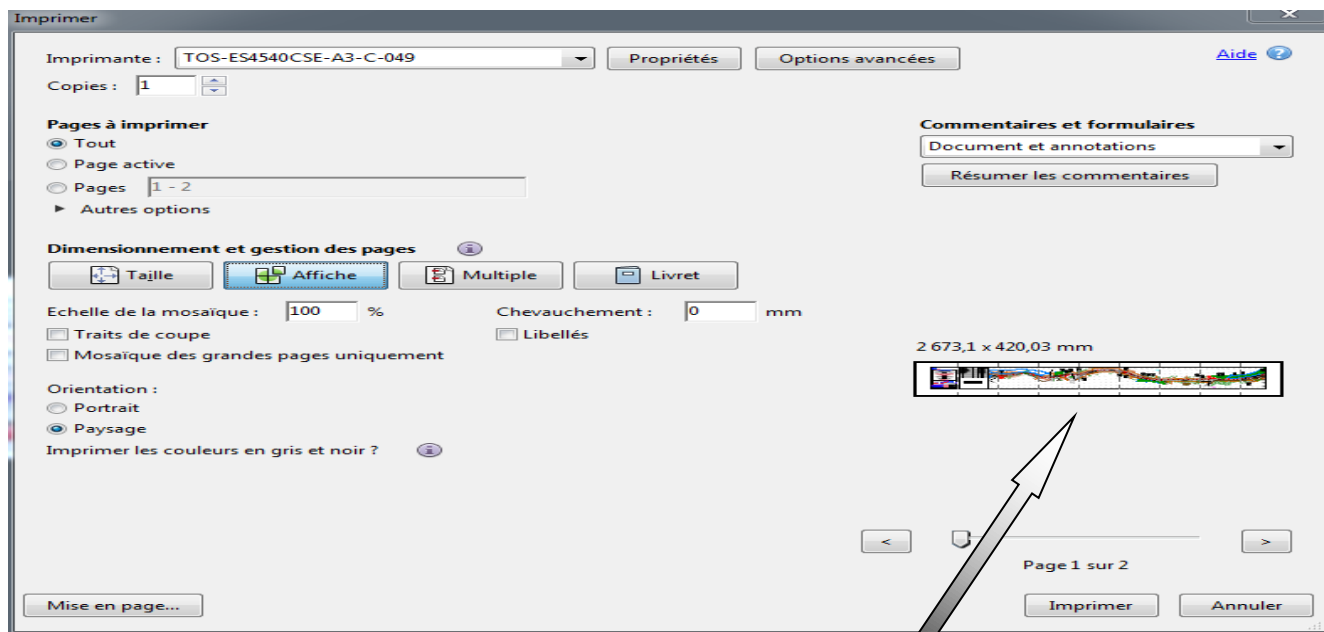
- Cocher tous **les critères**.
- Orientation « paysage ».
- Format « A3 » dans les propriétés.

Voir modèle ci-dessous :



Activer ensuite l'onglet AFFICHE :

- Dans l'onglet « Chevauchement » : Rentrer 10 mm. L'échelle de la mosaïque doit indiquer 100%. Voir si dessous.



Si les critères sont respectés, l'aperçu et visible dans son format original.

- Lancer l'impression.

FIN du DOCUMENT